

Tabak-Circuit

Übungsbeschreibung



Swiss Olympic
«cool and clean»
Haus des Sports
Talgut-Zentrum 27
3063 Ittigen b. Bern
Telefon +41 31 359 72 27
coolandclean@swissolympic.ch
www.coolandclean.ch

Ein Engagement von



Zusammenarbeit



«cool and clean» wird vom
Tabakpräventionsfonds
finanziell unterstützt.



Übungsbeschreibung

Vorbereitung

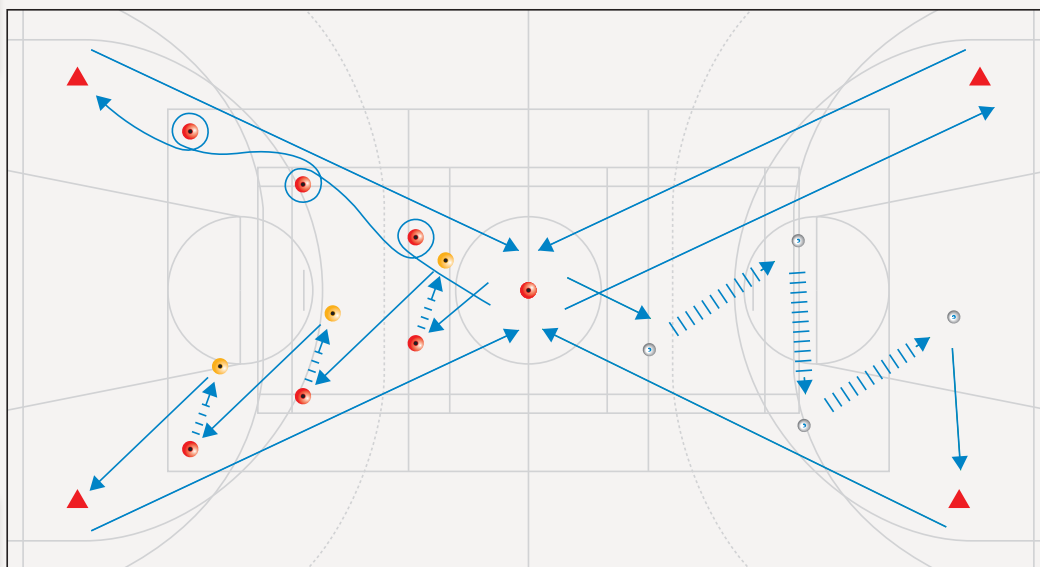
Die Leiter*in wählt vier Behauptungen aus und hängt die dazugehörigen A4-Plakate mit Klebeband in den vier «Ecken» der Turnhalle an die Wand. Aus den 16 Laufformen wählt sie vier aus und stellt gemäss Beschrieb das nötige Material (z.B. Pylonen, Hürden) zwischen der Hallenmitte und einem der aufgehängten Plakate auf. Die Jugendlichen werden in vier gleich grosse Gruppen aufgeteilt. Jeder Gruppe wird eine Laufform und eines der Plakate zugeteilt.

1 Tabak ist giftig

2 3000 Tabaktote pro Jahr in der Schweiz

3 Nikotin ist ein Insektentilgungsmittel

4 Zigarette rauchen = 300 Schadstoffe einatmen



Ablauf

Jeweils die erste Person in jeder Gruppe durchläuft die ihr zugeordnete Laufform von der Hallenmitte aus Richtung Hallen-Ecke. Dort angekommen, liest sie das Plakat und überlegt sich, ob die Behauptung richtig oder falsch ist. Danach kehrt sie zur Hallenmitte zurück.

Sobald sie die Hallenmitte erreicht, startet die zweite Person aus seiner Gruppe und durchläuft die Übung analog zur ersten Person. Wenn alle Personen der vier Gruppen ihre Laufform absolviert haben und sich wieder in der Hallenmitte befinden, gibt ihnen die Leiter*in ca. 30 Sekunden Zeit, um die Behauptung auf dem Plakat in der Gruppe zu diskutieren. Nach 30 Sekunden entscheidet jede Gruppe, ob sie ihre Behauptung für richtig oder falsch hält, ohne die Behauptung den anderen Gruppen zu verraten. Die Leiter*in notiert sich die Antworten.

Danach rotieren die Gruppen im Uhrzeigersinn. Analog zum ersten Durchgang absolviert jede Person die neue Laufform. Wenn alle vier Gruppen die vier Laufformen absolviert und ihre Antworten auf die Behauptungen gegeben haben, wertet die Leiter*in diese aus und bestätigt die richtige Antwort mit der Kernaussage. Auf der Infokarte stehen der Leiter*in neben der Kernaussage einige vertiefte Informationen zur Verfügung.

Zeit

rund
15 Minuten

Material

- 4 von 16 Laufformen
- 4 von 16 A4-Plakaten und die dazu passenden Infokarten
- Klebeband
- Notizmaterial für Leiter*in